



**Descripción**

**IRIS BICOLOR**

El color de ojos es un rasgo genético que está determinado por la cantidad y la distribución de melanina en el iris, tanto en el epitelio anterior como posterior, y la densidad del estroma del iris.

El color marrón de los ojos se debe a que contienen grandes cantidades de melanina en la parte anterior del iris, las cuales absorben gran cantidad de luz.

Respecto al color gris de iris, se desconocen los factores que lo ocasionan. El gris oscuro se debe a una pequeña capa de melanina en la parte anterior del iris, mientras que en los ojos grises tan solo hay una minúscula cantidad de melanina en la parte anterior del iris.

Se puede observar además los anillos difractivos, pertenecientes a una lente intraocular difractiva multifocal.

**AUTORES:**

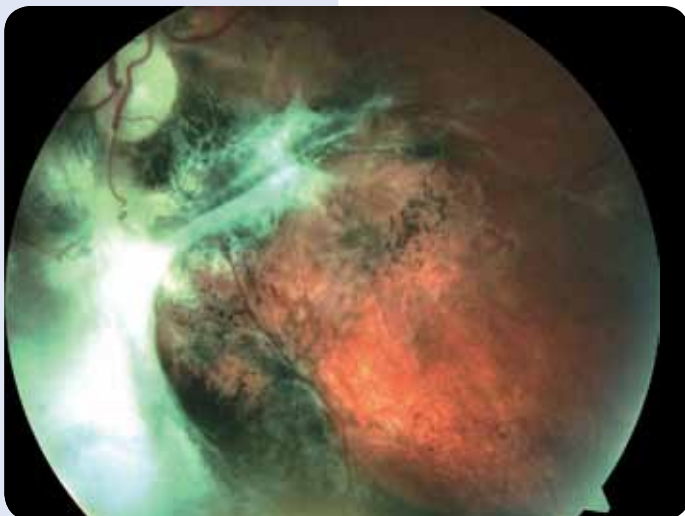
Vanesa Blázquez Sánchez, O.C. 14.783  
Eva Díaz Castillo, O.C. 9.479  
Laureano Álvarez-Rementería, oftalmólogo



Figura 1.



Figura 2.



**Descripción**

**TRAUMATISMO CON PERDIGÓN**

En esta imagen, se observa importante proliferación vítreo-retiniana que acompaña a extensa cicatriz corio-retiniana por impacto con perdigón en el fondo ocular. Además, se ve acompañado de midriasis media arreactiva y amaurosis del mismo ojo.

**AUTORES:**

Carmen M<sup>a</sup> Bouza Miguens, O.C. 18.200  
Mariano Royo Sans, oftalmólogo